

# Fahrzeugbauteile

## Archus

## Neumeier

Wir bauen auf Sicherheit  
und wir bauen Sicherheit auf



**Eicher Tiger EM200 -  
mit Hinterradantrieb ohne Mähwerk mit Auspuff nach unten**

| <u>Artikel Nr.</u> | <u>Bezeichnung</u>       | <u>Gewicht</u> | <u>Preis</u> |
|--------------------|--------------------------|----------------|--------------|
| 46213/0            | Komfortaufstieg roh      | 14,90kg        | 145,90€      |
| 46213/1            | Komfortaufstieg verzinkt | 15,10kg        | 165,50€      |

Preise zuzüglich gesetzliche Mehrwertsteuer ab Lager Gammelsdorf



# Montageanleitung



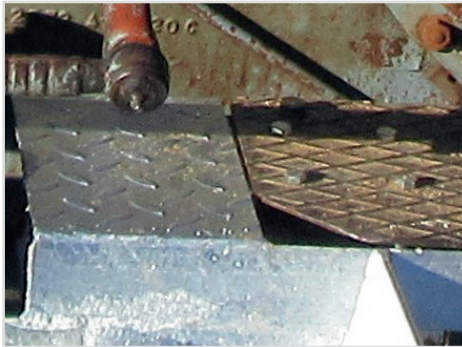
Tritthalter wird mit 4 Schrauben 12 x 25 und 4 mal Sprengring unten am Getriebeblock befestigt.



Flanschplatte mit Rohr wird über den Tritthalter geschoben.



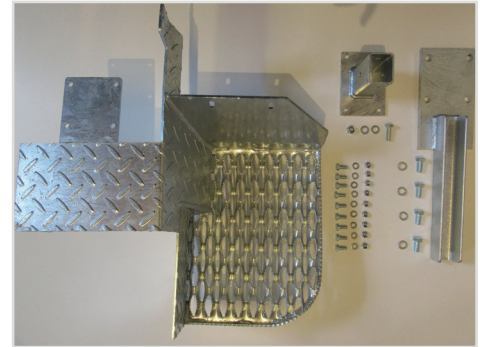
Flanschplatte wird mit 5 Schrauben 8 x 25 am Auftritt befestigt.



Auftritt wird mit 4 Schrauben 8 x 20 am Trittbrett befestigt



Auftritt wird mit einer Schraube 10 x 30 am Kotflügel befestigt.



Lieferumfang: Tritthalter, Flanschplatte mit Rohr, Auftritt, Schraubensatz.

Bei der Montage alle Teile erst locker verschrauben.

Zum Ende der Montage alle Schrauben fest anziehen.

Als zusätzliche Aufstiegshilfe kann noch am Kotflügel des Schleppers ein Handgriff montiert werden. Bestellnummer: 46316/1 – 6,00 € (Handgriff aus Metall).

Sind Teile wie Auspuff oder Trittbrett des Schleppers verändert worden, muss das Schutzblech entsprechend angepasst werden.

## Kontakt

Tel.: 08766 / 93250

Fax: 08766 / 1347

E-Mail: [info@archus-neumeier.de](mailto:info@archus-neumeier.de)

[www.archus-neumeier.de](http://www.archus-neumeier.de)

**Friedrichstr. 15  
85408 Gammelsdorf**