

Fahrzeugbauteile

Archus

Neumeier

Wir bauen auf Sicherheit
und wir bauen Sicherheit auf



Komfortaufstieg - passend für Schlepper:

Deutz D 4006 - D 4506 - D 5006 - D 5206 - D 5506 - D 6206
mit Hinterradantrieb - mit und ohne Mähwerk

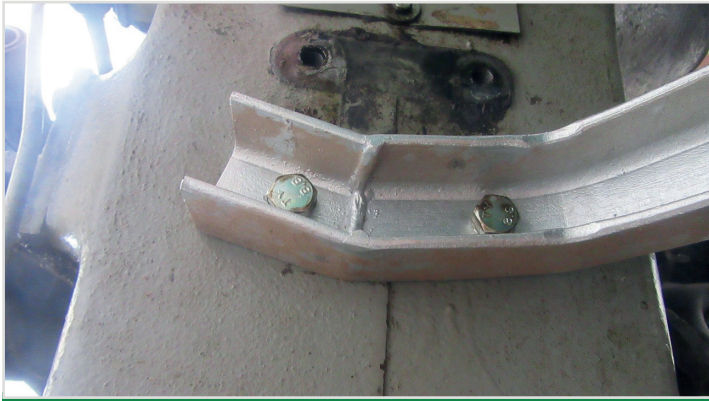
<u>Artikel Nr.</u>	<u>Bezeichnung</u>	<u>Gewicht</u>	<u>Preis</u>
46110/0	Komfortaufstieg roh mit Auspuff nach unten	14,20kg	155,00€
46111/0	Komfortaufstieg verzinkt mit Auspuff nach unten	14,20kg	174,30€
46112/0	Komfortaufstieg roh mit Auspuff nach oben	13,60kg	143,50€
46113/0	Komfortaufstieg verzinkt mit Auspuff nach oben	13,60kg	163,90€

Bei Seitenmähwerk Fabrikat Busatis

46110/1	Komfortaufstieg roh mit Auspuff nach unten	14,20kg	156,50€
46111/1	Komfortaufstieg verzinkt mit Auspuff nach unten	14,20kg	175,80€
46112/1	Komfortaufstieg roh mit Auspuff nach oben	13,60kg	145,00€
46113/1	Komfortaufstieg verzinkt mit Auspuff nach oben	13,60kg	165,40€

Preise zuzüglich gesetzliche Mehrwertsteuer ab Lager Gammelsdorf

Montageanleitung



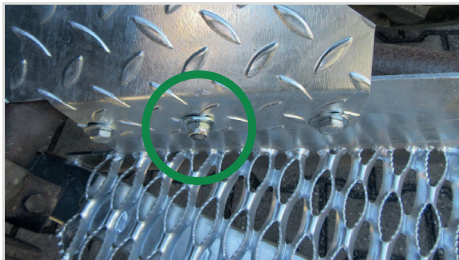
Tritthalter wird mit 2 Schrauben 12x25 und Sprengling am Getriebelock befestigt.



Bei angebautem Mähwerk wird der Tritthalter mit 2 Schrauben 12x35 am Lagerbock des Mähwerks befestigt.



Befestigung der Trittplatte am Tritthalter. Sicherung mit Schraube.



Schutzblech wird mit 2 Schrauben 10x25 und 4 Beilagscheiben mit der Trittplatte verschraubt. Bohrung Mitte ist für Auspuffschelle.



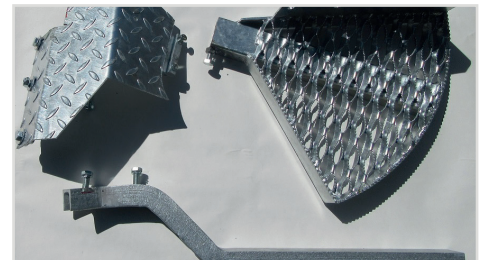
(Ansicht von unten): Schutzblech wird mit 2 Schrauben 8x30 mit dem Trittbrett verschraubt.



Auspuff wird mit Schelle und 2 Schrauben 8x70 mit dem Auftritt verschraubt.



(Ansicht von oben): am Trittbrett des Schleppers 2 Bohrungen 8,5mm anbringen.



Lieferumfang: Tritthalter, Trittplatte, Schutzblech, Schraubensatz, bei Auspuff nach unten: Auspuffschelle.

Bei der Montage alle Teile erst locker verschrauben.
Zum Ende der Montage alle Schrauben fest anziehen.

Als zusätzliche Aufstiegshilfe kann noch am Kotflügel des Schleppers ein Handgriff montiert werden. Bestellnummer: 46316/1 - 6,00€ (Handgriff aus Metall)

Sind Teile wie Auspuff oder Trittbrett des Schleppers verändert worden, muss das Schutzblech entsprechend angepasst werden.

Kontakt

Tel.: 08766 / 93250

Fax: 08766 / 1347

E-Mail: info@archus-neumeier.de

www.archus-neumeier.de

Friedrichstr. 15
85408 Gammelsdorf